

Lager
Sägen
6-Seiten-Bearbeitung
Weiterführende
mechanische Bearbeitung
Wärmebehandlung
Qualitätsmanagement

Dienstleistungen



ESCHMANN  **STAHL**



KOMPETENT,
EFFIZIENT UND
SCHNELL

Was wir für Sie tun können.

Wir liefern das Material für Ihre Produkte, unterstützen Sie durch unsere individuelle mechanische Vorbearbeitung, sorgen mit der Vakuum-Wärmebehandlung für die richtige Härte Ihrer Werkzeuge und beraten Sie bei der Stahlauswahl wie auch bei der Konstruktion. Nutzen Sie unser Angebot, um Ihre eigenen Kapazitäten zu entlasten, und profitieren Sie von unserer Schnelligkeit und Flexibilität.

Die folgenden Seiten geben Ihnen einen Überblick über unsere Dienstleistungen.



04

LAGER

Endabmessungsnahes
Rohmateriallager



06

SÄGEN

Zuschnitt auf Ihre Wunschmaße



08

6-SEITEN-BEARBEITUNG

Die wirtschaftliche Alternative



10

WEITERFÜHRENDE MECHANISCHE BEARBEITUNG

Verlängerte Werkbank



12

WÄRMEBEHANDLUNG

Qualität und
Reproduzierbarkeit



14

QUALITÄTSMANAGEMENT

Vielfältige Mess- und
Prüfmöglichkeiten





LAGER

”

*Bei uns können
Sie aus dem **VOLLEN**
schöpfen. Wir sind
Ihr **LAGER**,
immer **SCHNELL**
verfügbar.*

Axel Maerevoet,
Bereichsleiter Produktion

“

04

Endabmessungennahes Rohmateriallager

Das große Lagersortiment von EschmannStahl macht die Lagerhaltung beim Kunden überflüssig. So lassen sich Platz und Kapital sparen und man kann sich auf das Kerngeschäft konzentrieren.

EschmannStahl ist auf die häufig wechselnden Abmessungen der Formenbauer eingestellt und trägt damit zur Produktionssicherheit bei.

Lagerprogramm

EschmannStahlgüten

- **ES** AKTUELL 1200
- **ES** ANTIKOR SL
- **ES** MULTIFORM SL
- **ES** PRIMUS SL

Warmarbeitsstahl

- **ES** PRIMUS SL
- 1.2343 EST
- 1.2343 ESU
- 1.2344 EST
- 1.2344 ESU
- 1.2367 EST
- 1.2714

Kaltarbeitsstahl

- 1.2080
- 1.2363
- 1.2379
- 1.2436
- 1.2767 EST
- 1.2767 ESU
- 1.2842

Kunststoffformenstahl

- | | | |
|--------------------------|-------------------|--------------|
| ■ ES AKTUELL 1200 | ■ 1.2085 | ■ 1.2767 EST |
| ■ ES ANTIKOR SL | ■ 1.2162 | |
| ■ ES MULTIFORM SL | ■ 1.2311 EST | |
| ■ 1.1730 | ■ 1.2312 | |
| ■ 1.2083 EST | ■ 1.2316 EST mod. | |
| ■ 1.2083 ESU | ■ 1.2738 EST | |





SÄGEN



*Wir SÄGEN,
was Sie brauchen – vom
ZUCKERWÜRFEL
bis zum
KLEINTRANSPORTER.*

Alois Höller,
Meister Sägebetrieb



06

ESCH
A.

Zuschnitt auf Ihre Wunschmaße

Die hochmodernen Sägemaschinen sorgen für hohe Präzision und prozesssichere Bearbeitung. Mehr als 70 Sägen sichern stets kürzeste Lieferzeiten und konstant hohe Qualitätsstandards.

Sägemöglichkeiten

Blöcke	bis zu 50 t Stückgewicht
Schnittrichtungen	horizontal, vertikal und diagonal
Bandführung	Sägeblatt drehbar um 0°, 10°, 30°, 45° und 90°
Max. Abmessungsbereich	2000 x 2500 x 6000 mm
Rundabmessungen	max. Durchmesser 2000 mm





6-SEITEN-BEARBEITUNG

”

*WIR kümmern
uns FÜR SIE um die
PRÄZISE VORARBEIT.*

Martin Müller,
Meister Sonderplattenfertigung

“

08



Die wirtschaftliche Alternative

Das Dienstleistungsangebot der SP-Marken steht für effiziente 6-Seiten-Bearbeitung. Durch Auslagerung dieser Leistung müssen unsere Kunden keine Personal- und Maschinenkapazitäten mehr vorhalten.

Festgelegte Toleranzen garantieren einen kontinuierlich hohen Qualitätsstandard – bei höchster Liefertreue.



INFORMATIONEN

Möchten Sie mehr über die 6-Seiten-Bearbeitung wissen? Kontaktieren Sie uns!



SPSTANDARD

Die Marke **SPSTANDARD** stellt eine sinnvolle Alternative zum Rohmaterialzuschnitt dar.

SPFINE

Die Marke **SPFINE** bietet eine wirtschaftliche Alternative zur geschliffenen Ausführung.

SPEXCELLENCE

Unter der Marke **SPEXCELLENCE** fertigen wir 6-seitig gefräste P-Platten mit zwei geschliffenen Auflageflächen.

SPINDIVIDUAL

SPINDIVIDUAL steht für die Bearbeitung entsprechend dem individuellen Kundenbedarf mit Blick auf Maße, Toleranzen, Oberflächenausführung und Kanten.

Marke	Toleranzen				Abmessungsbereich in mm		
	Stärke	Breite	Länge	Kanten	Stärke	Breite	Länge
SPSTANDARD	+0,2 mm	+0,2 mm	+0,2 mm	entgratet	ab 20	ab 20	ab 20
SPFINE	+0,1 mm	+0,2 mm	+0,2 mm	entgratet			
SPEXCELLENCE	-0,2 / +0,3 mm	+0,1 mm	+0,1 mm	entgratet			
SPINDIVIDUAL	nach individuellem Kundenwunsch						



”

Konzentrieren **SIE**
sich auf Ihre
KERNKOMPETENZ –
WIR sind Ihre
VERLÄNGERTE
Werkbank.

Verena Blaeser,
Leiterin Verkauf Innendienst

“



Verlängerte Werkbank

Damit unsere Kunden sich auf ihre Kernkompetenzen konzentrieren können, die eigene Fertigung entlasten und auch große Projekte in kurzer Zeit bewältigen können, bieten wir individuelle Fräs- und Bohrbearbeitung für ein großes Abmessungsspektrum an.

- Kürzere Fertigungszeiten
- Geringere Investitionen
- Vielfalt an Bearbeitungsmöglichkeiten

Bearbeitung	Erläuterung
Tieflochbohrarbeiten	bis 15 t Stückgewicht auf einem 5-Achs-Tiefbohrzentrum Durchmesser von 5 mm bis 40 mm max. Tiefe von 1500 mm
Fräsbearbeitung	auf diversen Bohrwerken und Bearbeitungszentren Toleranzbereich 0,04 mm Abmessungsspektrum 3500 x 2800 x 1200 mm max. Tischbelastung 14 t
Schlichtoperationen	Toleranzbereich 0,02 mm auf 5-Achs-Bearbeitungszentrum bis zu einem Stückgewicht von 10 t Verfahrwege betragen 2100 x 1800 x 1250 mm.
Anfertigung komplexer rotationssymmetrischer Werkstücke	bis zu einem Durchmesser von 1600 x 1500 mm auf CNC Karusseldrehmaschine
Umfangreiche Drehbearbeitungen	Abmessungsbereich bis zu einem Durchmesser von 700 x 2300 mm
Flachschleifen	Abmessungsspektrum 3300 x 1680 x 1155 max. Stückgewicht 8 t
Qualitätssicherung mit Koordinaten Messmaschine	max. Gewicht 3,8 t Messbereich 2200 x 1250 x 1200



Fräsprozess im Bearbeitungszentrum



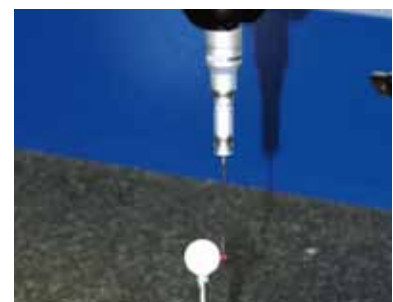
Fräsbearbeitung auch großer Abmessungen



Tieflochbohren



Drehbearbeitung



Messgerät zur Qualitätssicherung



Damit der **STAHL**
nicht nur **HART** ist,
sondern auch
die **RICHTIGEN**
EIGENSCHAFTEN

liefert

Thorsten Lambart,
Leiter Härtereie





Qualität und Reproduzierbarkeit

Mit der Vakuum-Wärmebehandlung kombiniert EschmannStahl Stahl-Know-how mit Härtereikompetenz. Die Kunden bekommen Stahl und Wärmebehandlung aus einer Hand. Mit dem Ausbau der Härtereier werden die Kapazitäten und die Flexibilität deutlich erhöht.

- Maximale Prozesssicherheit
- Verkürzter Produktionsablauf
- Hohe Zeit- und Kosteneffizienz



Unsere Verfahren

- Vakuumhärten
- Vakuumanlassen
- Vakuumglühen
- Abschrecken mit Warmbadeffekt
- Gasnitrieren

Anlagenübersicht

1 Vakuum-Härteofen und 2 Schutzgas-Anlassöfen mit 4.500 kg Nutzlast (max. Abmessungen 1200 x 1650 x 2100 mm) – ab Sommer 2014

1 Vakuum-Härteofen und 3 Vakuum-Anlassöfen mit 1.500 kg Nutzlast (max. Abmessungen 900 x 1200 x 900 mm)

2 Vakuum-Härteöfen und 4 Vakuum-Anlassöfen mit 800 kg Nutzlast (max. Abmessungen 600 x 900 x 600 mm)

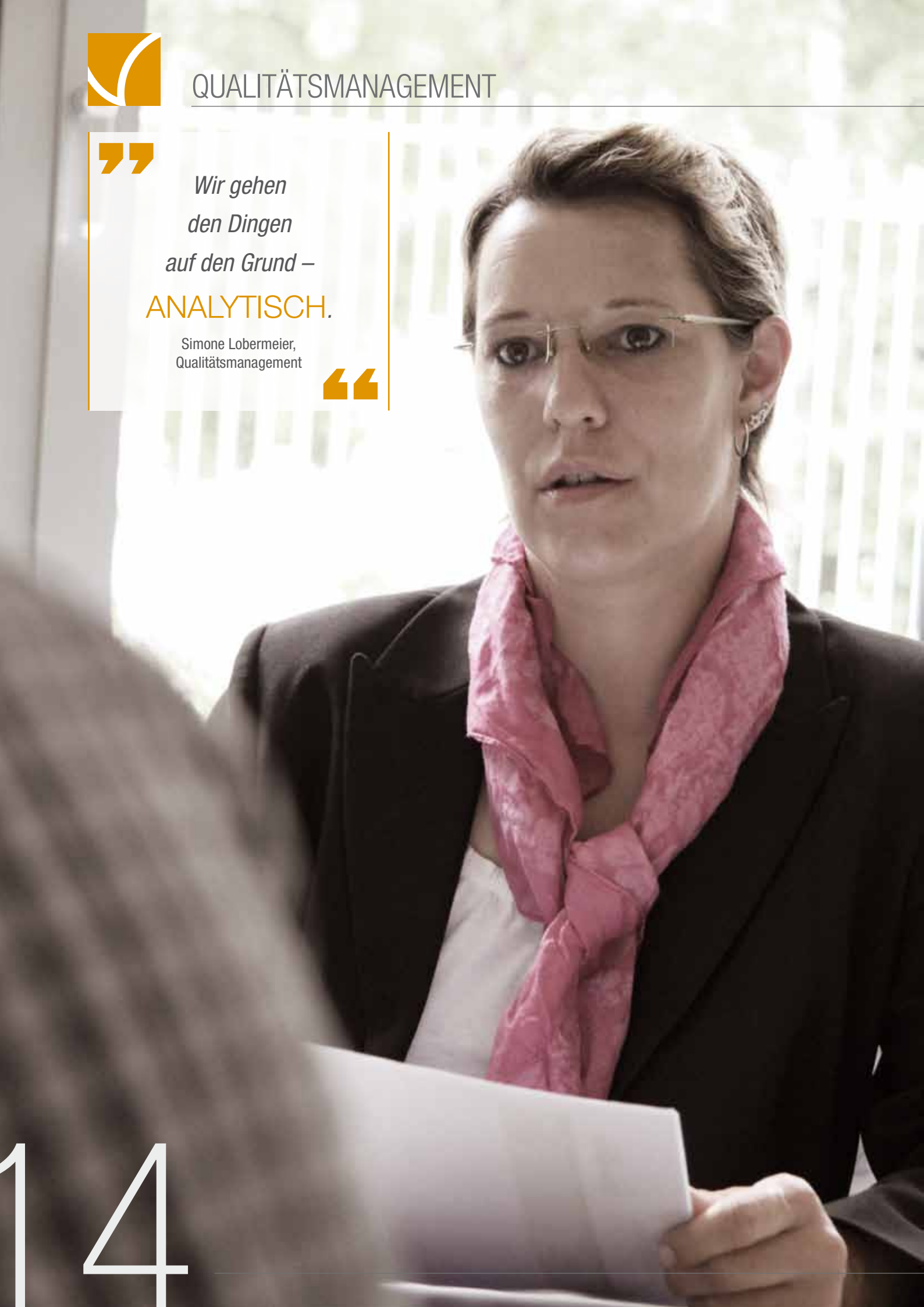
Unser Anspruch

- Hohe Qualitätsstandards
- Verschiedenste Härteprüfmöglichkeiten
- Lückenlose Dokumentation
- Kompetente Beratung



*Wir gehen
den Dingen
auf den Grund –*
ANALYTISCH.

Simone Lobermeier,
Qualitätsmanagement





Vielfältige Mess- und Prüfmöglichkeiten

Das moderne Labor ist ein Grundpfeiler der Qualitätssicherung bei EschmannStahl. Die Neu- und Weiterentwicklung unserer Stähle gehört ebenso zu den Aufgaben unserer Ingenieure wie auch die kontinuierliche Prüfung unserer Produkte und Prozesse von der Herstellung über das Lager bis zum Kunden. Zum Leistungsspektrum zählt auch die Erstellung neutraler metallurgischer Gutachten als Dienstleistung.

- Materialanalysen mittels Spektrometrie
- Probenherstellung: Sägen und Trennen
- Härteprüfungen nach HB, HRC, HV sowie Kleinlasthärteprüfungen
- Zugversuche bis 250 KPa bei Raumtemperatur und Warmzugproben bis 1.000 °C
- Kerbschlagbiegeversuche mittels Pendelschlagwerk bis 450 Joule, Raumtemperatur bis -70 °C
- Metallografische Gefügeuntersuchungen
- Reinheitsgraduntersuchungen
- Rauheitsmessungen
- Ultraschallprüfungen
- Farbeindringprüfungen
- Sichtprüfungen/Videomikroskopie
- Magnetpulverprüfungen
- Wärmebehandlungsversuche
- Dokumentationen/Berichtserstellungen



Videomikroskopie (mobil)



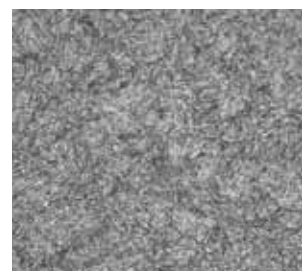
Gefüge 1 (100 µm)



Gefüge 1 (10 µm)



Gefüge 2 (100 µm)



Gefüge 2 (10 µm)



**voestalpine High Performance
Metals Deutschland GmbH**

Otto-Hahn-Straße 3
51580 Reichshof-Wehrath

Tel.: +49 2265/9940-0

Fax: +49 2265/9940-100

welcome@eschmannstahl.de
www.eschmannstahl.de

Rechtshinweis: Die voestalpine High Performance Metals Deutschland GmbH (vaHPMD) hat die vorliegenden Informationen mit größtmöglicher Sorgfalt zusammengestellt.

Trotz aller Sorgfalt können sich Daten in der Zwischenzeit verändert haben. Folglich wird jede Haftung oder Gewähr hinsichtlich der Genauigkeit, Aktualität, Richtigkeit und Vollständigkeit der zur Verfügung gestellten Informationen ausgeschlossen. Bei gemachten Angaben handelt es sich lediglich um Beschreibungen und Anhaltswerte, welche nur dann verbindlich sind, wenn sie als Zusagen in einem mit der vaHPMD abgeschlossenen Vertrag ausdrücklich vereinbart werden. Des Weiteren behält sich die vaHPMD das Recht vor, jederzeit ohne Voranmeldung Änderungen vorzunehmen. Die vaHPMD weist jegliche Haftung für Schäden jeglicher Art, einschließlich Folgeschäden, die im Zusammenhang mit der Verwendung der bereitgestellten Informationen entstehen, zurück. Ältere Veröffentlichungen verlieren ihre Gültigkeit.

ESCHMANNSTAHL
a voestalpine company